

TAGEBAUTECHNIK LÖSUNGEN FÜR DEN GLOBALEN BERGBAU



FAM MINERALS & MINING - MEMBER OF BEUMER GROUP

Die FAM Minerals & Mining GmbH, als Teil der BEUMER Group ist ein weltweit agierendes Unternehmen mit Hauptsitz in Deutschland, das mit seiner weit in das 19. Jahrhundert zurückreichenden Historie auf eine lange Tradition als Hersteller von Förderanlagen verweisen kann. FAM Minerals & Mining GmbH bietet ein breites Referenzportfolio, welches die Fähigkeit zur Umsetzung von Großprojekten unter Einhaltung hoher Qualität dokumentiert. Außerdem zeichnet sich die FAM als Teil der BEUMER Group insbesondere durch ihre Kunden-zusammenarbeit und ein umfangreiches Produktsortiment aus.

SYSTEME, AUF DIE SIE BAUEN KÖNNEN

Als einer der führenden Anbieter bietet die BEUMER Group Maschinen entlang der kompletten Transportkette für Schüttgüter. Von Gewinnung, Förderung, Verladung, Lagerung bis zu Aufbereitung verschiedener Rohstoffe werden effiziente Lösungen für unterschiedliche Industrien erarbeitet und implementiert. Dabei vereint die BEUMER Group langjähriges Know-how von Serien- und Individual-Fertigung und bietet neben hochwertigem Engineering auch weitreichenden Service. Die Mitarbeiter der Gruppe verfügen über das Know-how für Tagebautechnik, Lagerplatztechnik, Aufbereitungstechnik, Verladesysteme, Fördertechnik und Hafentechnik.

BEUMER GROUP – MADE DIFFERENT

Eine langfristige Perspektive auf Basis höchster Qualität, Nachhaltigkeit und Innovation: Seit mehr als 80 Jahren entwickeln wir als familiengeführtes und zu hundert Prozent eigenfinanziertes Unternehmen maßgeschneiderte Systemlösungen in den Bereichen Förder- und Verladetechnik, Palettier- und Verpackungstechnik sowie Sortier- und Verteilsysteme.

Beste Materialien und neueste Techniken sorgen zudem dafür, dass alle Systeme strengste Spezifikationen erfüllen. Und unser Engagement in Forschung und Entwicklung garantiert, dass unsere Lösungen Ihren Anforderungen nicht nur heute, sondern auch in Zukunft entsprechen.

ENGINEERING UND FERTIGUNG AUS EINER HAND

- › BERATUNG
- › PROJEKTMANAGEMENT
- › PROJEKTIERUNG
- › MONTAGE
- › INBETRIEBNAHME
- › QUALITÄTSMANAGEMENT
- › INSTANDHALTUNG
- › AUTOMATISIERUNG
- › DIGITALISIERUNG
- › MODERNISIERUNG
- › SCHULUNG
- › SERVICE

TAGEBAUTECHNIK – MASCHINEN FÜR DEN GLOBALEN BERGBAU



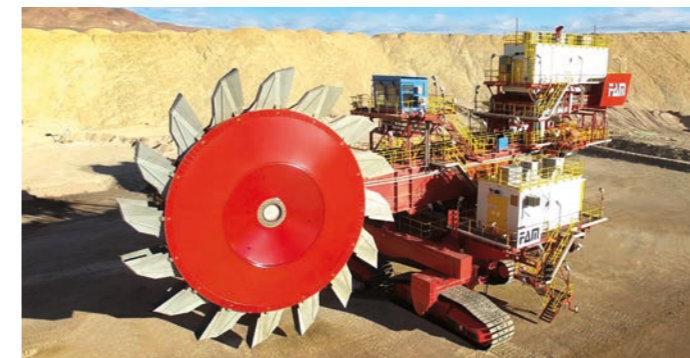
FAM TAGEBAUTECHNIK

- › Schaufelradbagger
- › Bandwagen
- › Förderbrücken auf Raupen
- › Absetzer auf Raupen
- › In-Pit Brechanlagen
- › Massenverteiler
- › Kabeltrommelwagen
- › Transportraupen

Im Bereich der Tagebautechnik bietet die FAM verschiedene Geräte und Anlagen, wie unter anderem Schaufelradbagger zum Abbau von Braunkohle, Steinkohle, Abraum, Mergel und weiteren Gesteinen innerhalb des Tagebaus.

Der Tagebau ist eine Art des Bergbaus, bei welchem oberflächennahe Bodenschätze gewonnen werden. Diese Rohstoffe können dann zur Weiterverarbeitung zu beispielsweise Metallen oder Baustoffen genutzt werden. Unser Produktportfolio reicht hierbei von den Abbaugeräten (Baggern), über Brechanlagen bis zu Bandanlagen und nachfolgender Absetztechnik.

MEHR ERFAHREN:



Schaufelradbagger SR800P9, Gelaugtes Kupfererz 9650 m³/h, 14500 t/h, Chile

SCHAUFELRADBAGGER UND KOMPAKTBAGGER

- › FAM Schaufelradbagger sind kontinuierliche Bergbaumaschinen für Abraum, Braun- bzw. Steinkohle, Mergel und weitere Gesteine, die sich mithilfe besonders gestalteter Schaufel gewinnen lassen.
- › Unsere Maschinen sind in der Lage Lagerstätten von unterschiedlichen Rohstoffen kleinerer bis großer Größe besonders wirtschaftlich abzubauen.



Bandwagen auf Raupen BW1200.22/28R, Mergel 2300 t/h, 1600 m³/h, USA

BANDWAGEN

- › FAM Bandwagen sind eigenständige, auf Raupen verfahrbare Geräte, die dem Transport von Abraum oder Mineralien und auch dem Versturz dienen.
- › Für kontinuierlich arbeitende Abbau-, Transport- und Verkipfungssysteme im Tagebau sind sie wichtige Verbindungsglieder, um den Arbeitsbereich der Gewinnungs- und Verkipfungsgeräte zu vergrößern und damit Investitions- sowie Betriebskosten zu sparen, die sonst wegen noch größerer Geräte zur Gewinnung und Verkipfung notwendig sind.



In-Pit Aufbereitungsanlage, Abraum 5250 t/h, Usbekistan

IN-PIT AUFBEREITUNG

- › Die FAM In-Pit Brechanlage dient der Aufbereitung von Abraum mit großer Härte für den Weitertransport mit Gurtförderern. Der gebrochene Abraum wird auf den Gurtförderer des zum Brecher gehörenden Abgabeauslegers aufgegeben, der diesen z. B. einer mobilen Bandbrücke übergibt.



Absetzer auf Raupen ST3500.40, Gelaugtes Kupfererz 3500 t/h, 1950 m³/h, Chile

ABSETZER AUF RAUPEN

- › FAM Absetzer auf Raupen arbeiten im Tagebau als letztes Geräteglied in der Förderkette der kontinuierlichen Abraumverkipfung.
- › Das FAM Programm beinhaltet schwenkbare Absetzer auf Raupen in zweiteiliger Bauform mit Absetzgerät und Zwischenförderer sowie in einteiliger Bauform mit Zuführbrücke für Förderleistungen bis 20.000 m³/h und Direktversturz-Absetzer mit überlangem Abwurfauflieger bis 195 m zum direkten Verkippen des Abraumes.

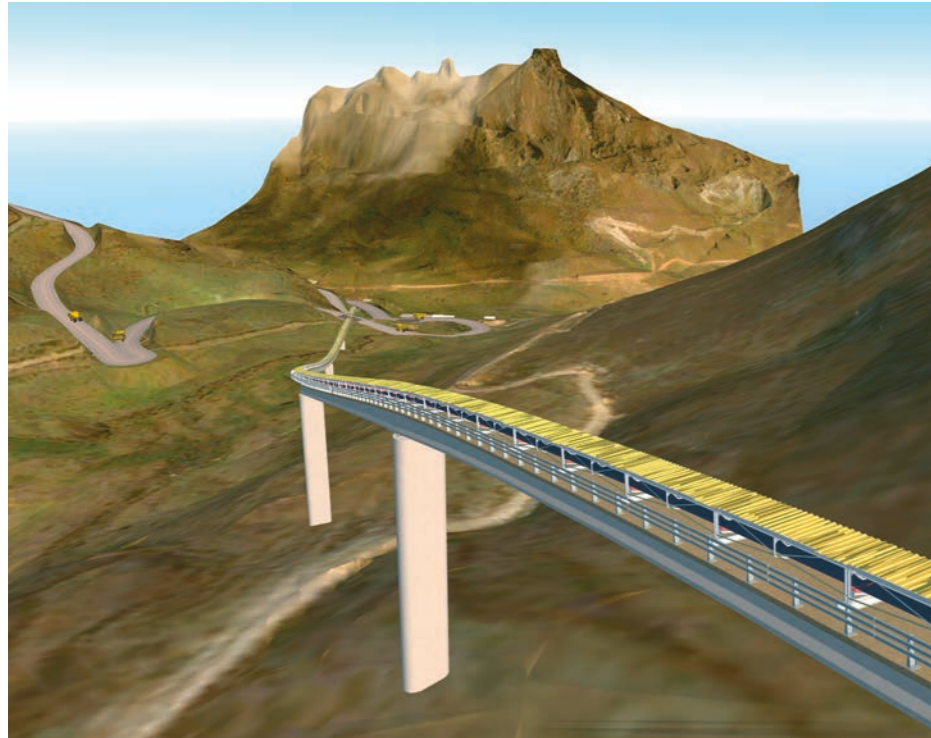


Förderbrücke auf Raupen MSB1000.9, Gelaugtes Golderz 1000 t/h, Chile

FÖRDERBRÜCKEN AUF RAUPEN

- › Die FAM raupenmobilen Förderbrücken wurden entwickelt, damit der besondere verfahrenstechnische Prozess der Aufhaltung des Erzes, das Rückladen der ausgelaugten Halden und das Aufschütten der neuen Erzhalde zeit- und raumnah als durchgängiger dynamischer Prozess möglich ist.

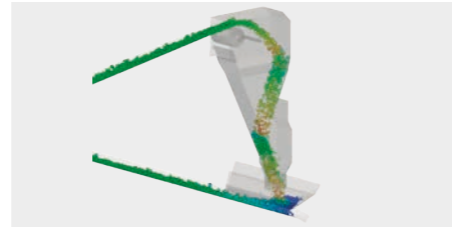
WIR SIND AN IHRER SEITE – VON ANFANG AN



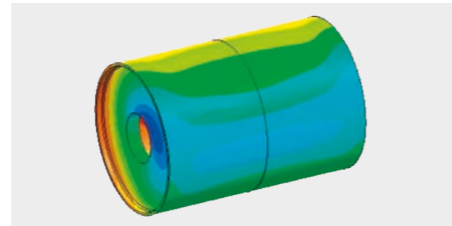
3D-Planung und Animation



Drone Mapping



DEM



FEM

KUNDENBETREUUNG VOR ORT ZUHAUSE



Mit uns setzen Sie auf eine Partnerschaft, die Berge versetzen kann. Je nach Bedarf sind wir über den gesamten Lebenszyklus Ihrer Anlagen an Ihrer Seite und das bereits vom ersten Tag Ihres Projektes an, z.B. mit Machbarkeitsstudien und 3D-Planung. In der frühen Planung genügt uns minimaler Dateninput für aufschlussreiche 3D-Visualisierungen. Jedoch berücksichtigen wir Ihre exakten Projekt-Rahmenbedingungen sobald der Anspruch an die Genauigkeit steigt.

WE CREATE THE BIG PICTURE

- › 3D-Planung & -Animation dank modernstem Software-Einsatz
- › Schnelle Design-Änderungen
- › Unterstützung von Genehmigungsprozessen
- › Schnelle Ermittlung von Cut & Fill Volumina
- › Minimaler Dateninput erforderlich

ALWAYS UP TO DATA (3D DRONE MAPPING)

- › Topographie & Konzept aus einer Hand
- › Einfaches Erfassen der realen Umgebung und der vorhandenen Hindernisse
- › Sichere Vermessungsmethode (keine physische Anwesenheit in der Mine)
- › Schnelle und genaue Planung durch tagesaktuelle Topographie
- › Reduzierung der Projektlaufzeit

CONNECTED SYSTEMS (IOT/BIG DATA)

- › Interaktive monatliche Reports zur Visualisierung von Performance, Anlagen-KPIs, anstehenden Service-Intervallen
- › Benachrichtigungsfunktionen bei auftretenden Störungen, Serviceintervallen und Statusänderungen
- › Kontinuierliche Datenanalyse zur Optimierung der Gesamtanlage

DOWN TO THE LAST DETAIL:

Wir überlassen nichts dem Zufall. Zur Sicherung höchster Qualitätsstandards werden bewährte Methoden wie DEM und FEM professionell eingesetzt und garantieren minimalste Ausfallraten und lange Lebensdauern unserer Anlagen.



KUNDENBETREUUNG

Unsere Kundenbetreuungsprogramme beinhalten verschiedene Serviceoptionen, zum Beispiel Wartung und Reparatur vor Ort durch unsere mobilen Service-Techniker oder regelmäßige Sicherheitsüberprüfungen entsprechend den gesetzlichen Richtlinien. Falls Ersatzteile gebraucht werden, stellen unsere umfassenden Garantievereinbarungen sicher, dass Sie immer mit allem Nötigen versorgt werden.



MODERNISIERUNG

Wir sind immer bemüht, unsere Soft- und Hardware so weiterzuentwickeln, dass sie die Lebensdauer Ihrer Anlagen erhöhen, die Energiekosten senken und die Effizienz steigern. Wir halten Sie über relevante Upgrade-Möglichkeiten auf dem Laufenden – weil wir verstehen, was Sie für Ihr Geschäft und Ihre Systeme brauchen.



TRAINING UND QUALIFIZIERUNG

Wir bieten allgemeine und speziell zugeschnittene Trainingsprogramme für die Bedienung Ihrer Systeme, um sicherzustellen, dass Ihre Teams bestens qualifiziert sind. Durch praktische Anleitung vor Ort oder in den Ausbildungsstätten der BEUMER Group lernen Ihre Mitarbeiter, eine optimale Betriebsleistung aufrechtzuerhalten.



ERSATZTEILLOGISTIK

Wir garantieren globale Ersatzteillieferungen durch Unternehmensstandorte auf der ganzen Welt. Als Kunde der BEUMER Group wird Ihnen immer Ihr ganz persönlicher Ansprechpartner zur Seite stehen – bei technischen Belangen, Garantiefragen, Reparaturen oder wenn es darum geht, punktuelle Lieferungen sicherzustellen.



HOTLINE-SUPPORT

Unsere Telefonbetreuung ist 24 Stunden am Tag durch hochqualifizierte, kompetente Fachkräfte besetzt, die mindestens vier Jahre praktische Einsatzerfahrung haben. Die meisten Fälle werden aus der Ferne gelöst, sollte ein Problem einmal mehr Aufmerksamkeit erfordern, schicken wir sofort einen BEUMER Group Ingenieur zu Ihnen.



RESIDENTIAL SERVICE

Mit unserem Residential Service übernehmen wir jeden Tag an Ihrer Produktionsstätte die volle Verantwortung für die Verfügbarkeit, Leistung und Effizienz Ihrer Systeme. Wir kümmern uns dabei um alle Aufgaben rund um Wartung und Steuerung, also auch Systemverbesserungen, Notfallpläne, fachliche Betreuung und Reparaturen.

BEUMER Group GmbH & Co. KG
Postfach 1254 · 59267 Beckum, Deutschland
Tel. +49 (0) 25 21 - 24 0
Fax +49 (0) 25 21 - 24 280
E-Mail info@beumer.com

www.beumer.com

FAM Minerals & Mining GmbH
member of BEUMER Group
Postfach 3540 · 39010 Magdeburg, Deutschland
Tel. +49 (0) 391 - 6380 - 0
E-Mail fam@beumer.com

www.fam.de

Änderungen, die dem technischen
Fortschritt dienen, bleiben vorbehalten.



*Produkte und Technologien mit dem BEUMER-Siegel
„made different“ zeichnen sich durch besondere
Nachhaltigkeit aus. Diese basiert auf einer ökonomischen,
ökologischen und sozialen Leistung, die im BEUMER
Sustainability Index (BSI) bewertet wird.*