



# **AUFBEREITUNGSTECHNIK LÖSUNGEN ZUR VERARBEITUNG VON MINERALIEN**





# FAM MINERALS & MINING - MEMBER OF BEUMER GROUP

Die FAM Minerals & Mining GmbH, als Teil der BEUMER Group ist ein weltweit agierendes Unternehmen mit Hauptsitz in Deutschland, das mit seiner weit in das 19. Jahrhundert zurückreichenden Historie auf eine lange Tradition als Hersteller von Förderanlagen verweisen kann. FAM Minerals & Mining GmbH bietet ein breites Referenzportfolio, welches die Fähigkeit zur Umsetzung von Großprojekten unter Einhaltung hoher Qualität dokumentiert. Außerdem zeichnet sich die FAM als Teil der BEUMER Group insbesondere durch ihre Kunden-zusammenarbeit und ein umfangreiches Produktsortiment aus.

## SYSTEME, AUF DIE SIE BAUEN KÖNNEN

Als einer der führenden Anbieter bietet die BEUMER Group Maschinen entlang der kompletten Transportkette für Schüttgüter. Von Gewinnung, Förderung, Verladung, Lagerung bis zu Aufbereitung verschiedener Rohstoffe werden effiziente Lösungen für unterschiedliche Industrien erarbeitet und implementiert. Dabei vereint die BEUMER Group langjähriges Know-how von Serien- und Individual-Fertigung und bietet neben hochwertigem Engineering auch weitreichenden Service. Die Mitarbeiter der Gruppe verfügen über das Know-how für Tagebautechnik, Lagerplatztechnik, Aufbereitungstechnik, Verladensysteme, Fördertechnik und Hafentechnik.

## BEUMER GROUP – MADE DIFFERENT

Eine langfristige Perspektive auf Basis höchster Qualität, Nachhaltigkeit und Innovation: Seit mehr als 80 Jahren entwickeln wir als familiengeführtes und zu hundert Prozent eigenfinanziertes Unternehmen maßgeschneiderte Systemlösungen in den Bereichen Förder- und Verladetechnik, Palettier- und Verpackungstechnik sowie Sortier- und Verteilsysteme.

Beste Materialien und neueste Techniken sorgen zudem dafür, dass alle Systeme strengste Spezifikationen erfüllen. Und unser Engagement in Forschung und Entwicklung garantiert, dass unsere Lösungen Ihren Anforderungen nicht nur heute, sondern auch in Zukunft entsprechen.

## LEISTUNGSSPEKTRUM

- › BERATUNG
- › PROJEKTMANAGEMENT
- › PROJEKTIERUNG
- › MONTAGE
- › INBETRIEBNAHME
- › QUALITÄTSMANAGEMENT
- › INSTANDHALTUNG
- › AUTOMATISIERUNG
- › DIGITALISIERUNG
- › MODERNISIERUNG
- › SCHULUNG
- › SERVICE



# AUFBEREITUNGSTECHNIK – MASCHINEN FÜR INDUSTRIELLE MATERIALAUFBEREITUNG



## FAM AUFBEREITUNGSTECHNIK

- › Walzenmühlen
- › Prall-Hammermühlen
- › Spezial-Hammermühlen
- › Einwalzenbrecher
- › Zweiwalzenbrecher
- › Scherwalzenbrecher
- › Doppelrotorige Hammerbrecher
- › Prall-Hammerbrecher
- › Rollenroste
- › Plattenbänder
- › Aufgabebunker
- › In-Pit Brechanlagen
- › Mobile und Semimobile Brechanlagen

Unsere Aufbereitungstechnik umfasst diverse Brecher und Mühlen für umfangreiche Materialverarbeitung in den verschiedenen Industrien. Sand und Kies, Ton und Kalkstein, Gips und Bauschutt: die Materialien aus der Referenzliste der BEUMER Group ist lang. Von der technischen Seite sind unsere Anlagen immer am Herz der Produktion. Das Portfolio umfasst verschiedene Brechanlagen und Siebanlagen, wie zum Beispiel Prallbrecher, Hammerbrecher, Ein- und Zweiwalzenbrecher und weitere Brecher und Mühlen. Auf die Förderlösungen der BEUMER Group setzen z.B. Zementwerke, um etwa Kalkstein über weite Strecken vom Steinbruch zur Anlage zu bewegen. Die Betreiber gestalten damit ihren Betrieb nachhaltiger und reduzieren ihren ökologischen Fußabdruck. Wir begleiten Sie mit hohen Qualitätsstandards in jedem Schritt Ihrer individuellen Förderkette.

## MEHR ERFAHREN:



Zweiwalzenbrecher ZWB0815MS-H, Kalk 130 t/h, Deutschland



Prall-Hammermühle PHM1628MVD, Kohle 650 t/h, China



Plattenband AF3400x22, Ölsand 3x7260 t/h, Kanada



Rollenrost RR2218, Kalkstein 750 t/h, Kasachstan



In-Pit Brechanlage FZWB2025 auf Raupen, Abraum 5250 t/h, Usbekistan

## BRECHER

- › FAM Brecher dienen der Zerkleinerung von Mineralien, Rohstoffen oder anderen Schüttgütern. Dabei werden diese aufgrund ihrer unterschiedlichen Wirkungsweisen zwischen Druck-, Prall-, Schlag-, oder Scherzerkleinerung unterschieden. Im Gegensatz zu Mühlen wird das Aufgabematerial bei Brechern zu Korngrößen im groben bis mittleren Größenbereich verarbeitet.
- › Das FAM Produktprogramm beinhaltet Prallbrecher, Hammerbrecher, Ein- und Zweiwalzenbrecher, Scherwalzen- und Durchlaufwalzenbrecher.

## MÜHLEN

- › FAM Mühlen dienen der Zerkleinerung mit einer Zielkörnung im Fein- oder Feinstbereich. Dabei werden diese aufgrund ihrer unterschiedlichen Wirkungsweisen unterschieden zwischen Druck-, Prall-, Schlag-, oder Scherzerkleinerung. Bei vielen Mühlen ist zur Körnungskontrolle und Größentrennung oft ein Siebter verbaut.
- › Das FAM Produktprogramm beinhaltet Prallmühlen, Walzenmühlen, Hammermühlen sowie entsprechende Siebter.

## PLATTENBÄNDER

- › FAM Plattenbänder eignen sich zum Einsatz als Abzugsorgan unter Schüttrümpfen, die aus Beton oder Stahlkonstruktion ausgeführt werden können.
- › Das Förderorgan des Plattenbandes ist ein aus einzelnen Plattengliedern zusammengesetzter Plattenstrang. Das Zugorgan wird von zwei speziellen Kettensträngen gebildet. Durch Tiefhärtung der Kettenglieder und gezielte Wärmebehandlung der Bolzen und Buchsen entsteht eine bruchfeste und verschleißresistente Kette.

## ROLLENROSTE

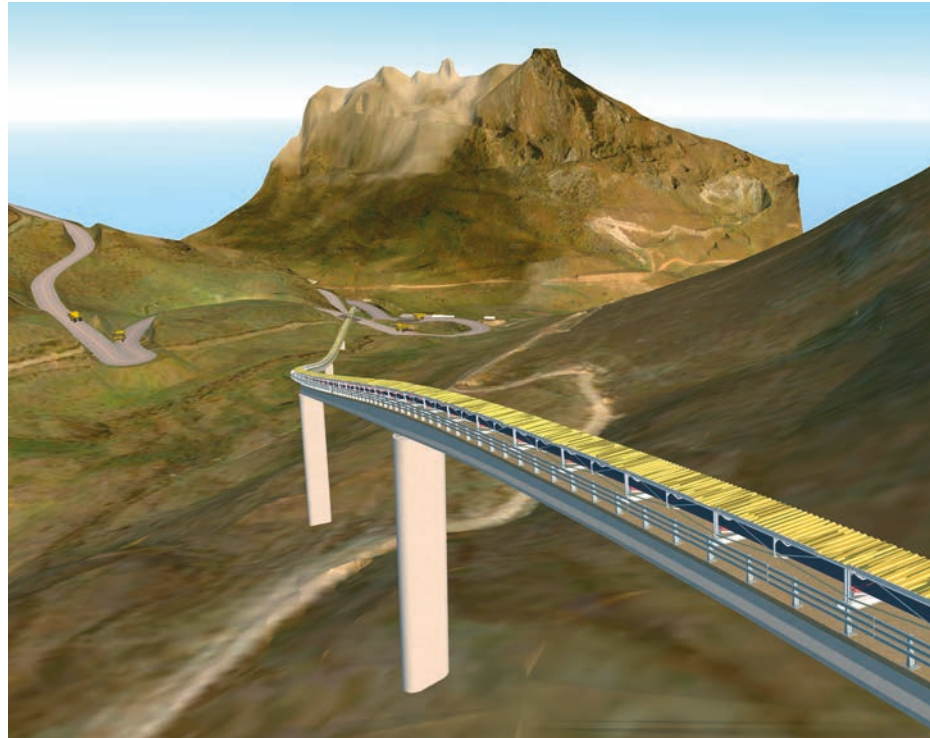
- › Das bevorzugte Anwendungsgebiet der Rollenroste sind schwierige Siebaufgaben. Sie eignen sich besonders für die Klassierung von grobstückigen, feuchten, klebrigen und tonhaltigen Rohstoffen.
- › Rollenroste werden z. B. in Bekohlungsanlagen zur Vorabsiebung und Brecherentlastung sowie zur Klassierung bzw. Kontrollsiebung nach der Zerkleinerung eingesetzt.
- › Weiterhin erfolgt der Einsatz zur Vorabsiebung von Abraum und Naturgestein bei gleichzeitiger Vergleichmäßigung des Mengenstromes zu den nachgeschalteten Brechern.

## IN-PIT AUFBEREITUNG

- › Die FAM In-Pit Brechanlage dient der Aufbereitung von Abraum mit großer Härte für den Weitertransport mit Gurtförderern. Der gebrochene Abraum wird auf den Gurtförderer des zum Brecher gehörenden Abgabeauslegers aufgegeben, der diesen z. B. einer mobilen Bandbrücke übergibt.



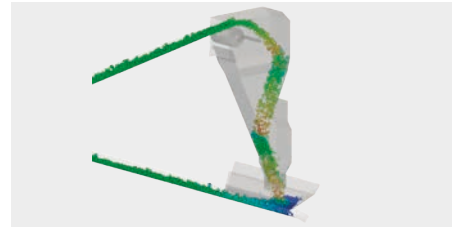
# WIR SIND AN IHRER SEITE – VON ANFANG AN



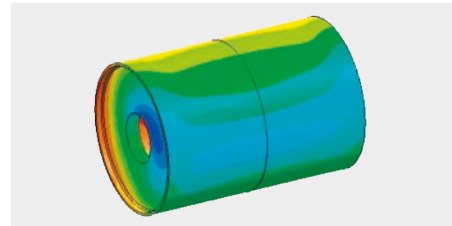
3D-Planung und Animation



Drone Mapping



DEM



FEM

# KUNDENBETREUUNG VOR ORT ZUHAUSE



Mit uns setzen Sie auf eine Partnerschaft, die Berge versetzen kann. Je nach Bedarf sind wir über den gesamten Lebenszyklus Ihrer Anlagen an Ihrer Seite und das bereits vom ersten Tag Ihres Projektes an, z.B. mit Machbarkeitsstudien und 3D-Planung. In der frühen Planung genügt uns minimaler Dateninput für aufschlussreiche 3D-Visualisierungen. Jedoch berücksichtigen wir Ihre exakten Projekt-Rahmenbedingungen sobald der Anspruch an die Genauigkeit steigt.

## WE CREATE THE BIG PICTURE

- › 3D-Planung & -Animation dank modernstem Software-Einsatz
- › Schnelle Design-Änderungen
- › Unterstützung von Genehmigungsprozessen
- › Schnelle Ermittlung von Cut & Fill Volumina
- › Minimaler Dateninput erforderlich

## ALWAYS UP TO DATA (3D DRONE MAPPING)

- › Topographie & Konzept aus einer Hand
- › Einfaches Erfassen der realen Umgebung und der vorhandenen Hindernisse
- › Sichere Vermessungsmethode (keine physische Anwesenheit in der Mine)
- › Schnelle und genaue Planung durch tagesaktuelle Topographie
- › Reduzierung der Projektlaufzeit

## CONNECTED SYSTEMS (IOT/BIG DATA)

- › Interaktive monatliche Reports zur Visualisierung von Performance, Anlagen-KPIs, anstehenden Service-Intervallen
- › Benachrichtigungsfunktionen bei auftretenden Störungen, Serviceintervallen und Statusänderungen
- › Kontinuierliche Datenanalyse zur Optimierung der Gesamtanlage

## DOWN TO THE LAST DETAIL:

Wir überlassen nichts dem Zufall. Zur Sicherung höchster Qualitätsstandards werden bewährte Methoden wie DEM und FEM professionell eingesetzt und garantieren minimalste Ausfallraten und lange Lebensdauern unserer Anlagen.



## KUNDENBETREUUNG

Unsere Kundenbetreuungsprogramme beinhalten verschiedene Serviceoptionen, zum Beispiel Wartung und Reparatur vor Ort durch unsere mobilen Service-Techniker oder regelmäßige Sicherheitsüberprüfungen entsprechend den gesetzlichen Richtlinien. Falls Ersatzteile gebraucht werden, stellen unsere umfassenden Garantievereinbarungen sicher, dass Sie immer mit allem Nötigen versorgt werden.



## MODERNISIERUNG

Wir sind immer bemüht, unsere Soft- und Hardware so weiterzuentwickeln, dass sie die Lebensdauer Ihrer Anlagen erhöhen, die Energiekosten senken und die Effizienz steigern. Wir halten Sie über relevante Upgrade-Möglichkeiten auf dem Laufenden – weil wir verstehen, was Sie für Ihr Geschäft und Ihre Systeme brauchen.



## TRAINING UND QUALIFIZIERUNG

Wir bieten allgemeine und speziell zugeschnittene Trainingsprogramme für die Bedienung Ihrer Systeme, um sicherzustellen, dass Ihre Teams bestens qualifiziert sind. Durch praktische Anleitung vor Ort oder in den Ausbildungsstätten der BEUMER Group lernen Ihre Mitarbeiter, eine optimale Betriebsleistung aufrechtzuerhalten.



## ERSATZTEILLOGISTIK

Wir garantieren globale Ersatzteillieferungen durch Unternehmensstandorte auf der ganzen Welt. Als Kunde der BEUMER Group wird Ihnen immer Ihr ganz persönlicher Ansprechpartner zur Seite stehen – bei technischen Belangen, Garantiefragen, Reparaturen oder wenn es darum geht, punktuelle Lieferungen sicherzustellen.



## HOTLINE-SUPPORT

Unsere Telefonbetreuung ist 24 Stunden am Tag durch hochqualifizierte, kompetente Fachkräfte besetzt, die mindestens vier Jahre praktische Einsatzerfahrung haben. Die meisten Fälle werden aus der Ferne gelöst, sollte ein Problem einmal mehr Aufmerksamkeit erfordern, schicken wir sofort einen BEUMER Group Ingenieur zu Ihnen.



## RESIDENTIAL SERVICE

Mit unserem Residential Service übernehmen wir jeden Tag an Ihrer Produktionsstätte die volle Verantwortung für die Verfügbarkeit, Leistung und Effizienz Ihrer Systeme. Wir kümmern uns dabei um alle Aufgaben rund um Wartung und Steuerung, also auch Systemverbesserungen, Notfallpläne, fachliche Betreuung und Reparaturen.



**BEUMER Group GmbH & Co. KG**  
Postfach 1254 · 59267 Beckum, Deutschland  
Tel. +49 (0) 25 21 - 24 0  
Fax +49 (0) 25 21 - 24 280  
E-Mail [info@beumer.com](mailto:info@beumer.com)

[www.beumer.com](http://www.beumer.com)

**FAM Minerals & Mining GmbH**  
**member of BEUMER Group**  
Postfach 3540 · 39010 Magdeburg, Deutschland  
Tel. +49 (0) 391 - 6380 - 0  
E-Mail [fam@beumer.com](mailto:fam@beumer.com)

[www.fam.de](http://www.fam.de)

Änderungen, die dem technischen  
Fortschritt dienen, bleiben vorbehalten.



*Produkte und Technologien mit dem BEUMER-Siegel  
„made different“ zeichnen sich durch besondere  
Nachhaltigkeit aus. Diese basiert auf einer ökonomischen,  
ökologischen und sozialen Leistung, die im BEUMER  
Sustainability Index (BSI) bewertet wird.*